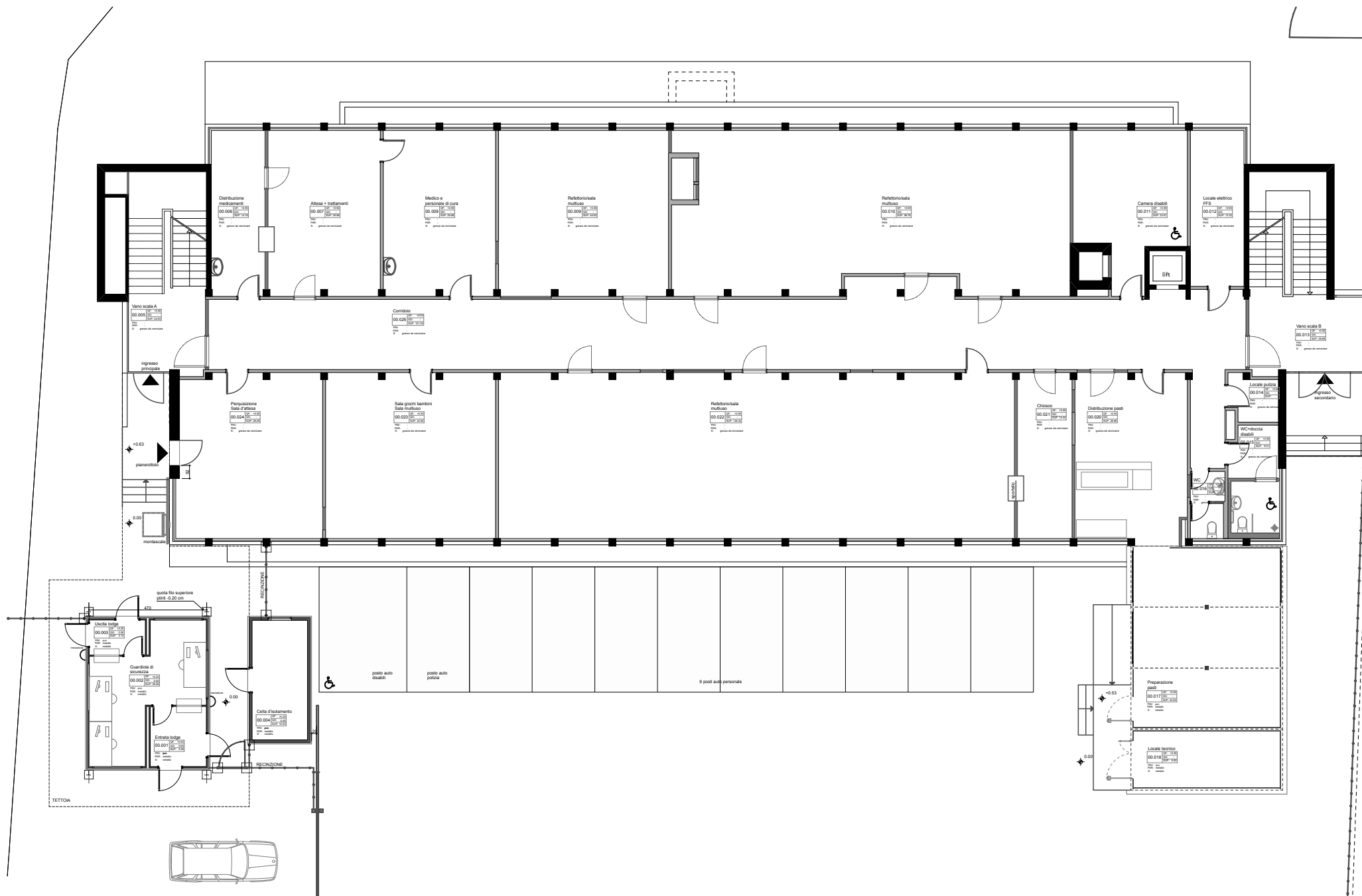


Confederazione svizzera
Ufficio Federale delle Costruzioni e della Logistica - UFCL

SEM - Centro richiedenti l'asilo, Via Motta - Novazzano

scala 1:200

piano cantina

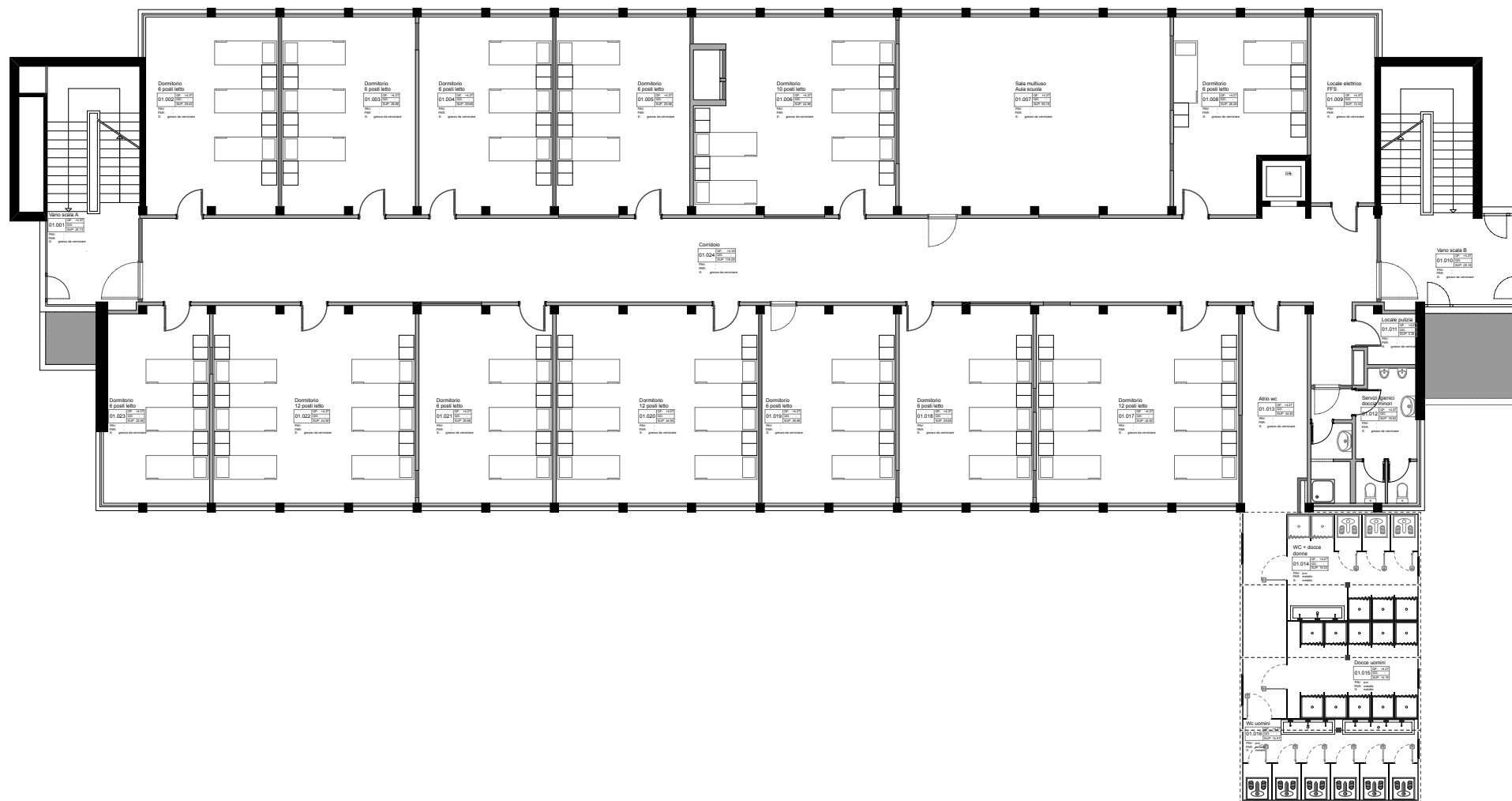


Confederazione svizzera
Ufficio Federale delle Costruzioni e della Logistica - UFCL

SEM - Centro richiedenti l'asilo, Via Motta - Novazzano

scala 1:200

piano terra

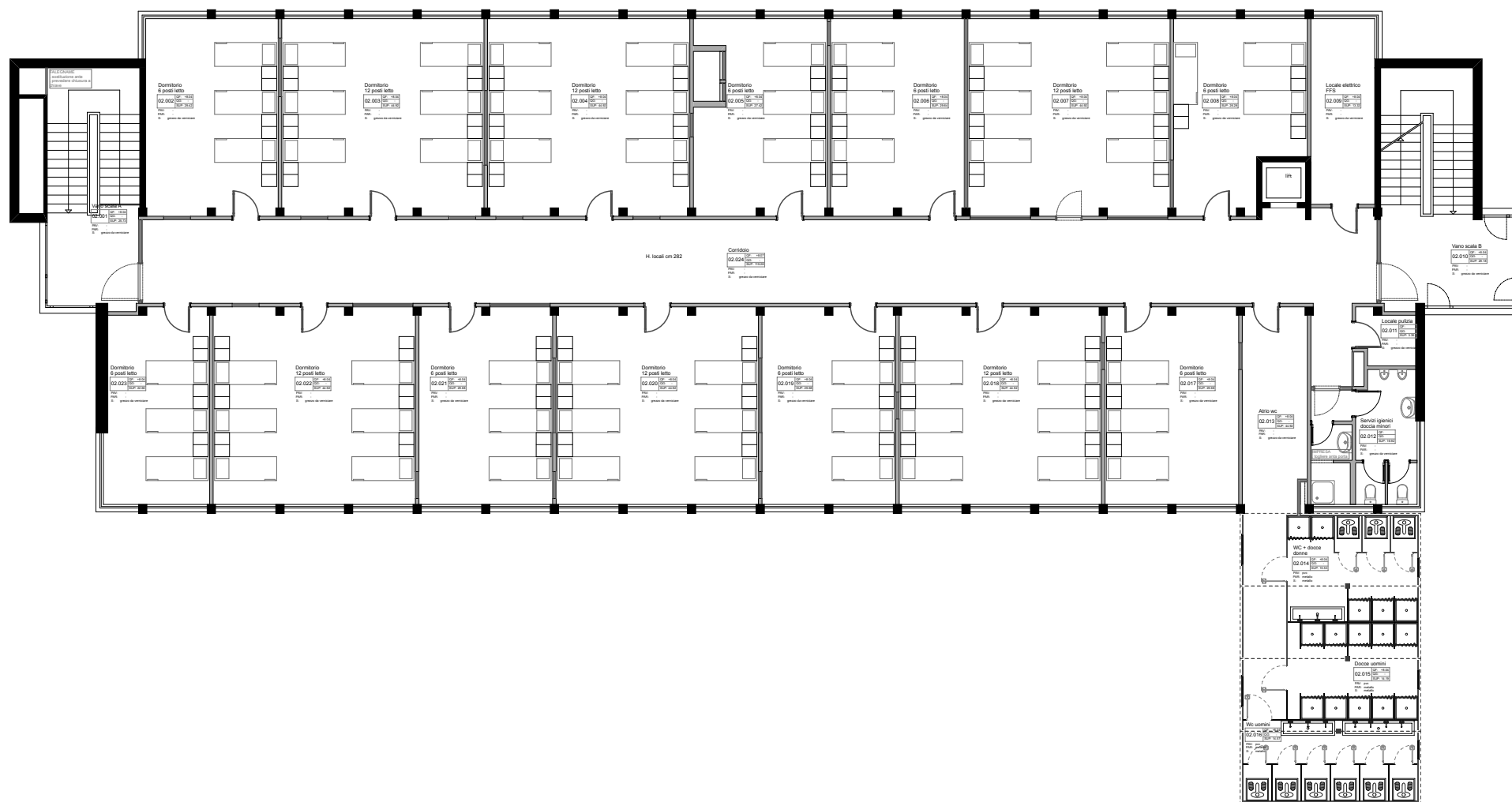


Confederazione svizzera
Ufficio Federale delle Costruzioni e della Logistica - UFCL

SEM - Centro richiedenti l'asilo, Via Motta - Novazzano

scala 1:200

piano primo

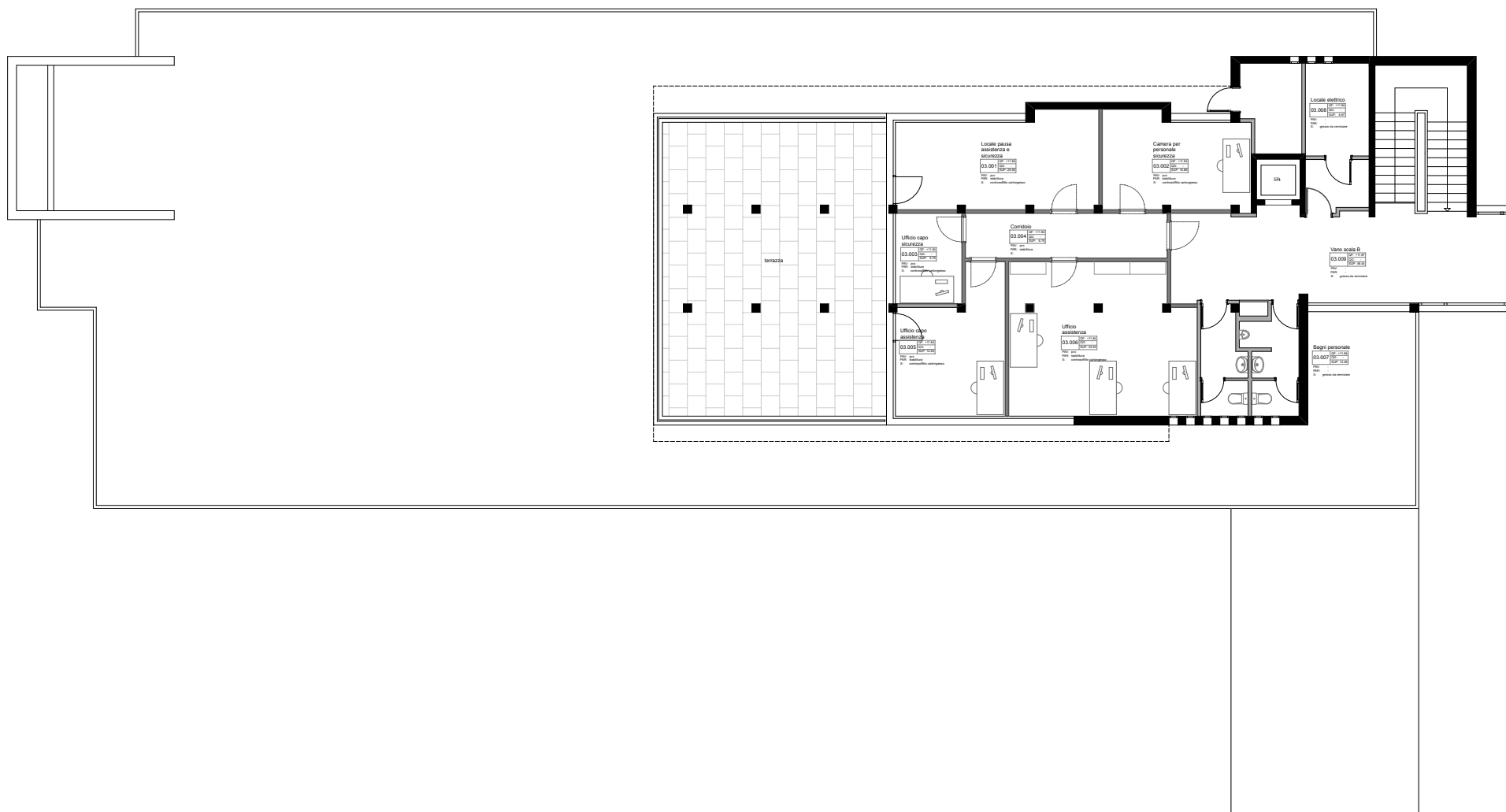


Confederazione svizzera
Ufficio Federale delle Costruzioni e della Logistica - UFCL

SEM - Centro richiedenti l'asilo, Via Motta - Novazzano

scala 1:200

piano secondo

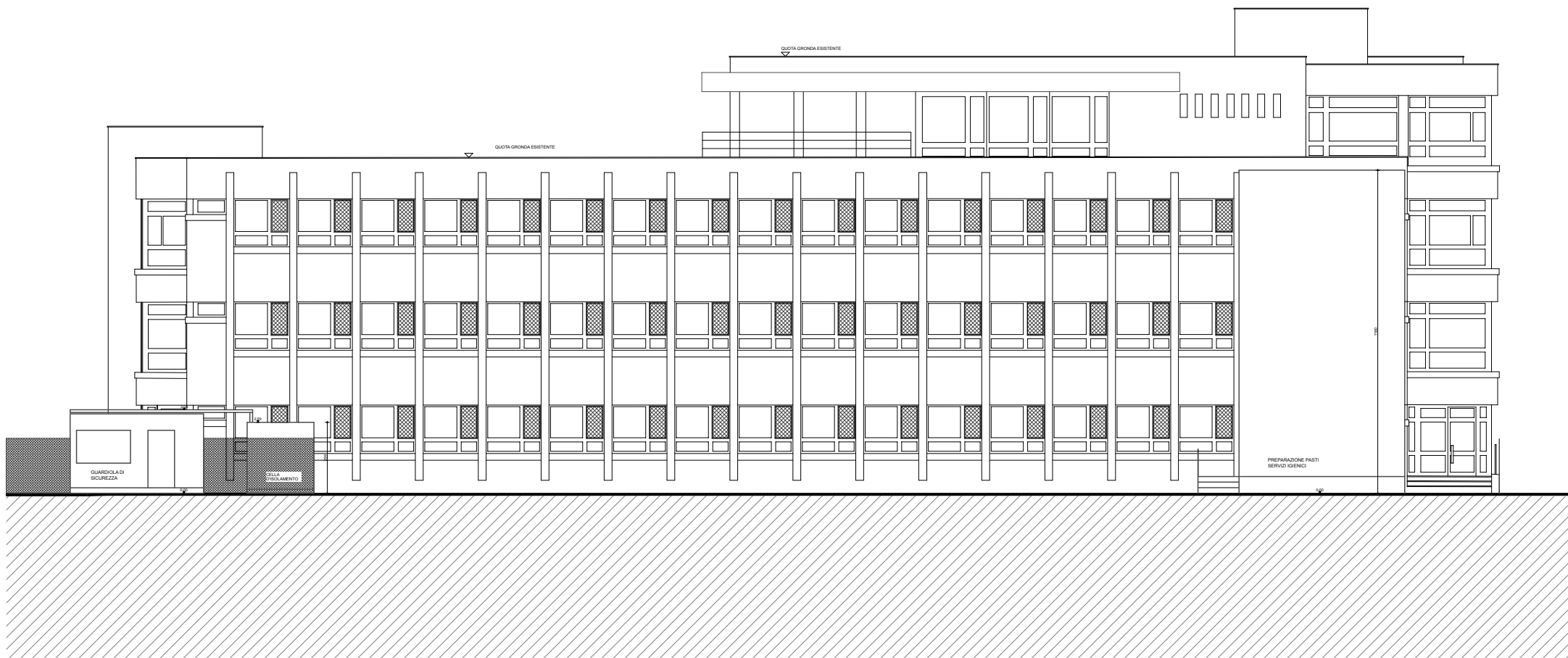


Confederazione svizzera
Ufficio Federale delle Costruzioni e della Logistica - UFCL

SEM - Centro richiedenti l'asilo, Via Motta - Novazzano

scala 1:200

piano terzo

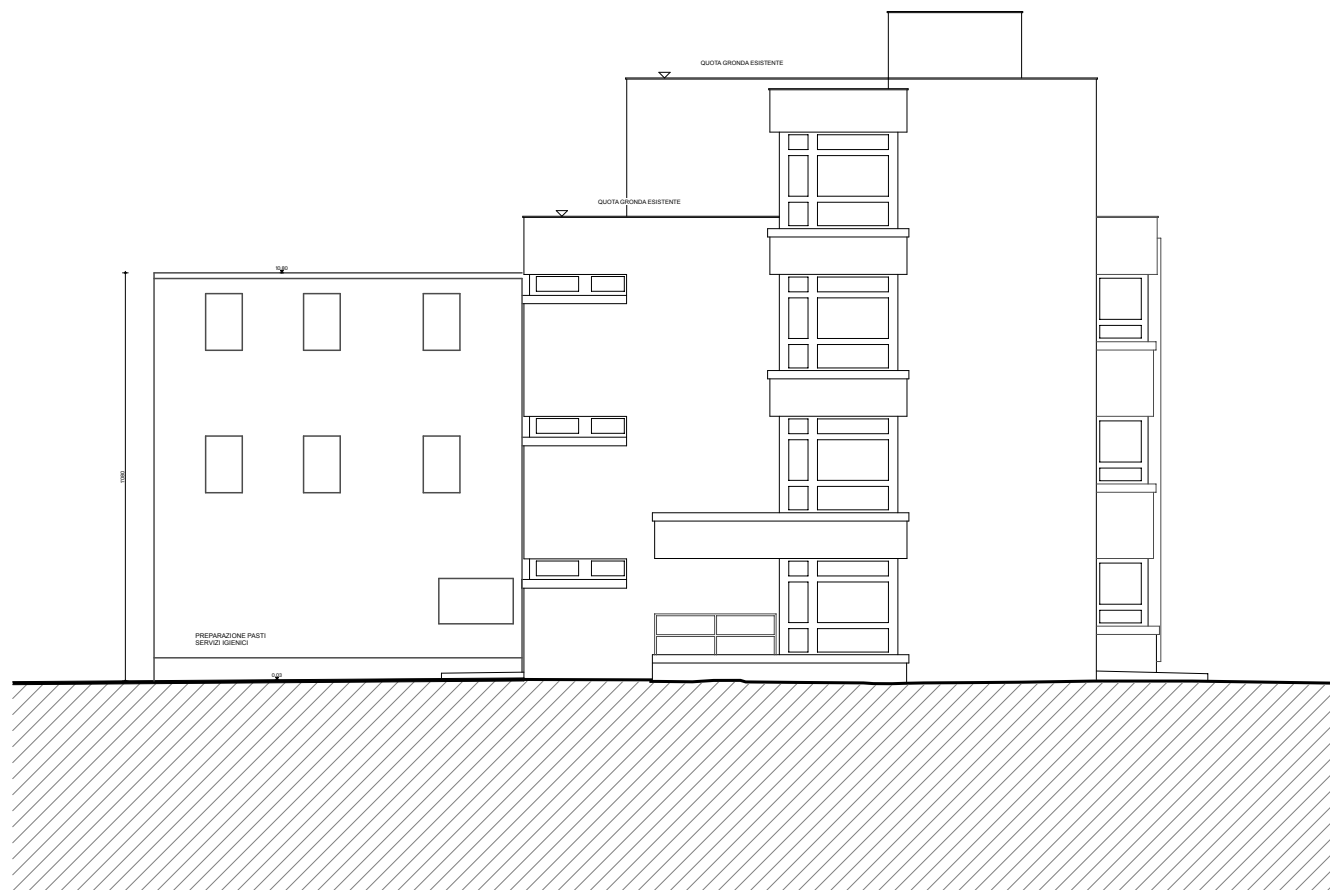


Confederazione svizzera
Ufficio Federale delle Costruzioni e della Logistica - UFCL

SEM - Centro richiedenti l'asilo, Via Motta - Novazzano

scala 1:200

facciata est

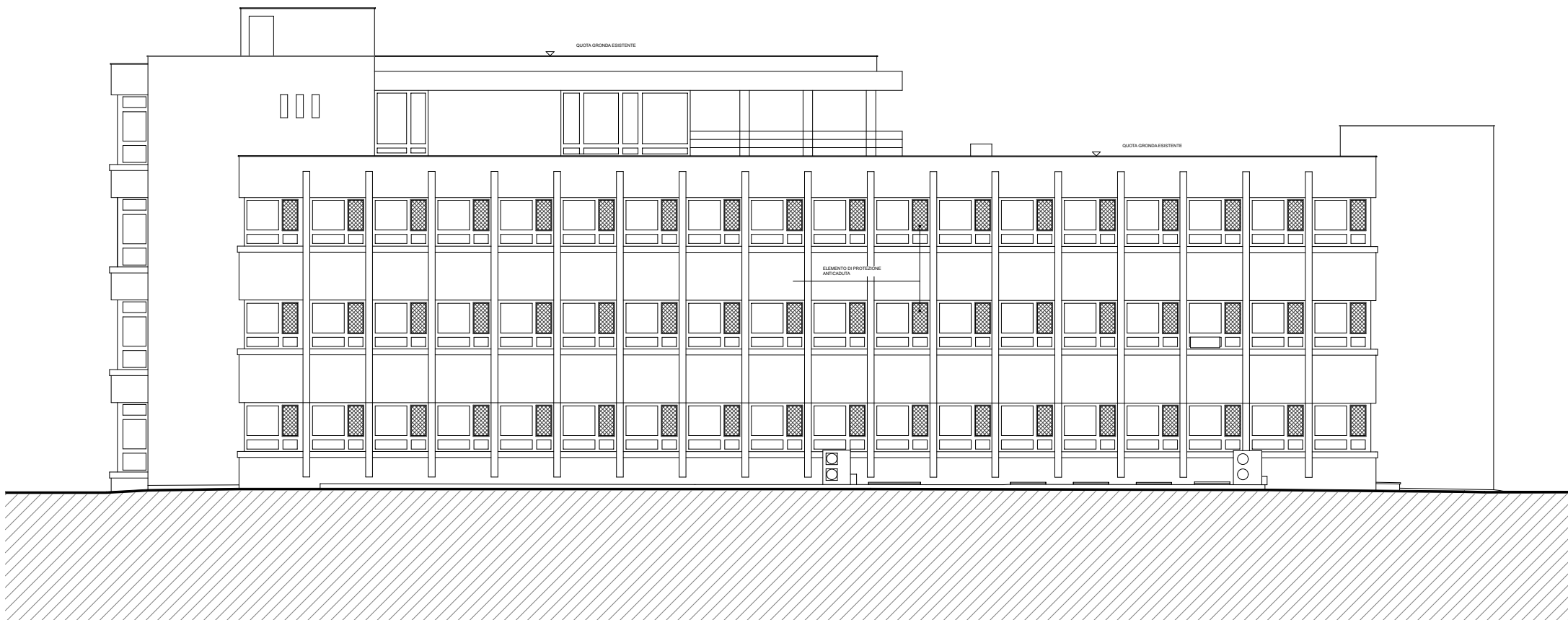


Confederazione svizzera
Ufficio Federale delle Costruzioni e della Logistica - UFCL

SEM - Centro richiedenti l'asilo, Via Motta - Novazzano

scala 1:200

facciata nord

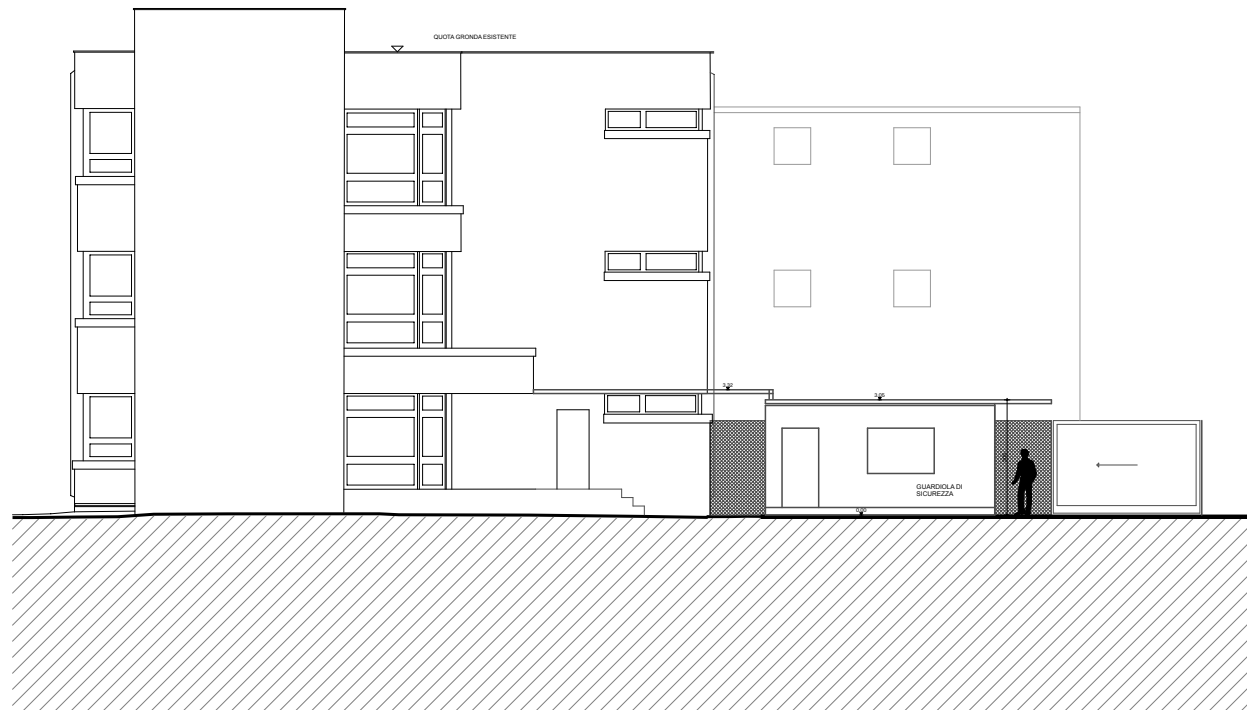


Confederazione svizzera
Ufficio Federale delle Costruzioni e della Logistica - UFCL

SEM - Centro richiedenti l'asilo, Via Motta - Novazzano

scala 1:200

facciata ovest

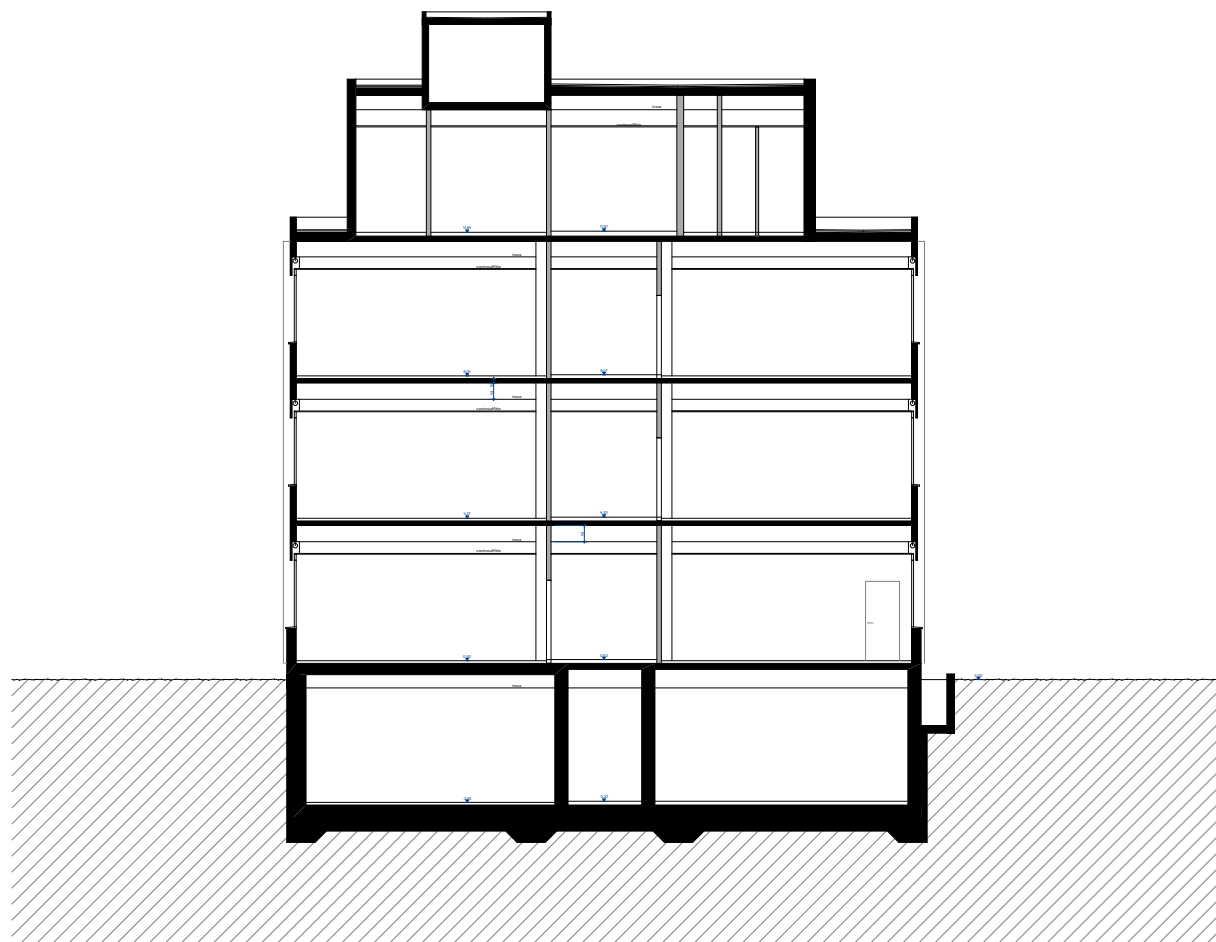


Confederazione svizzera
Ufficio Federale delle Costruzioni e della Logistica - UFCL

SEM - Centro richiedenti l'asilo, Via Motta - Novazzano

scala 1:200

facciata sud



Confederazione svizzera
Ufficio Federale delle Costruzioni e della Logistica - UFCL

SEM - Centro richiedenti l'asilo, Via Motta - Novazzano

scala 1:200

sezione tipo